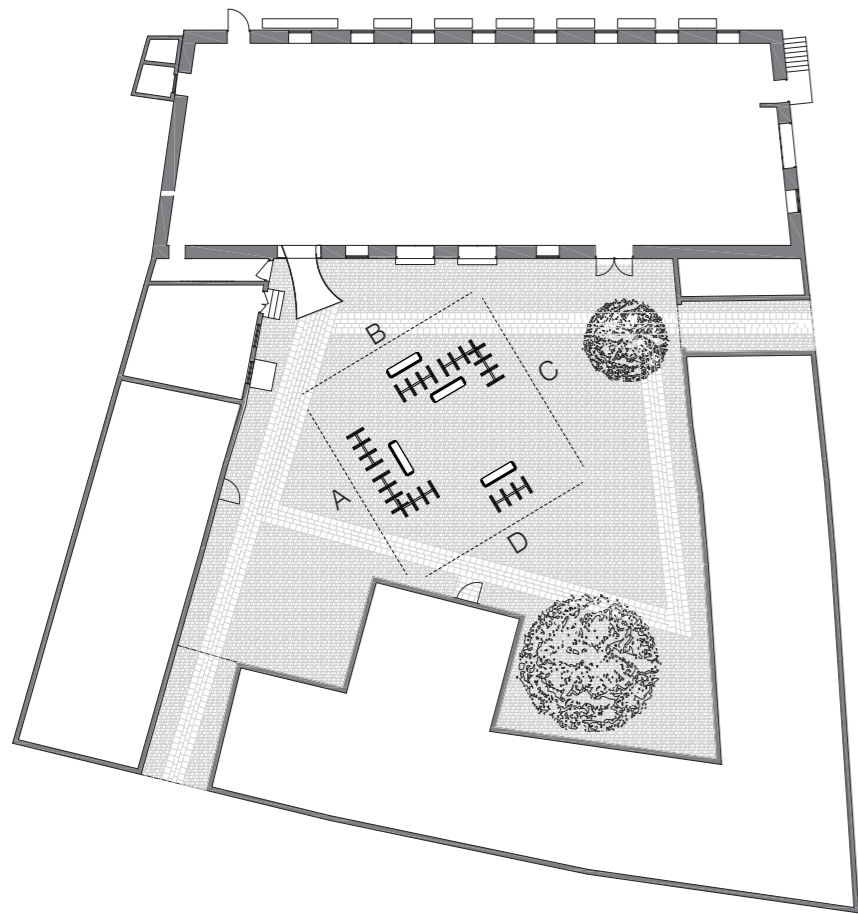


# SIDA VID SIDA

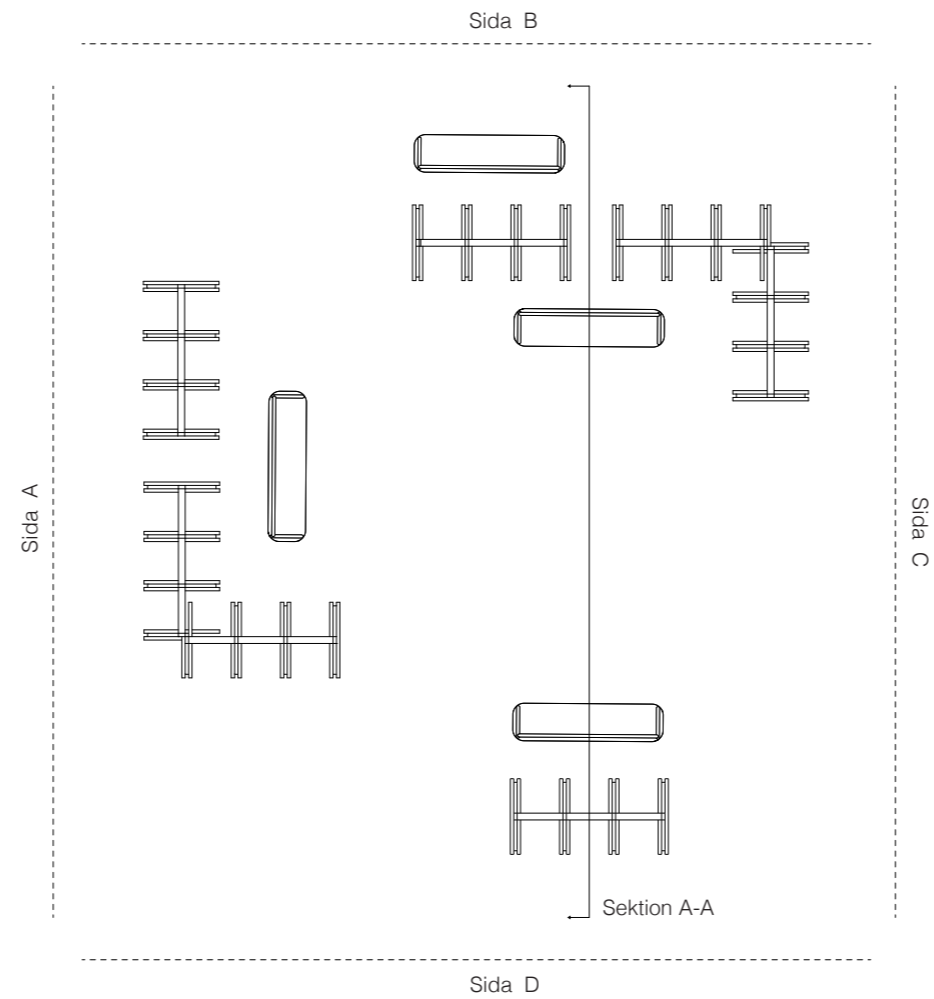
## Ett historiskt samspel

Installationens avsikt är att fånga och framhäva platsens rika historia av interaktioner, och omvandla detta till en dynamisk och mångdimensionell upplevelse.

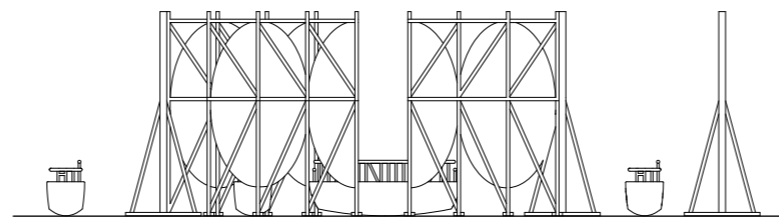
Detta koncept återspeglas i installationen "Sida vid sida", där bänken utgör ett interaktivt element som både utmanar och engagerar besökarna genom att skapa en obalanserad sittyta. Designen bjuder in till interaktion mellan de personer som sätter sig, och främjar därmed samspel. Bänkarna kompletteras av skiljeväggar som skapar mindre offentliga rum inom det större området, vilket ger besökarna en möjlighet att uppleva både gemenskap och avskildhet.



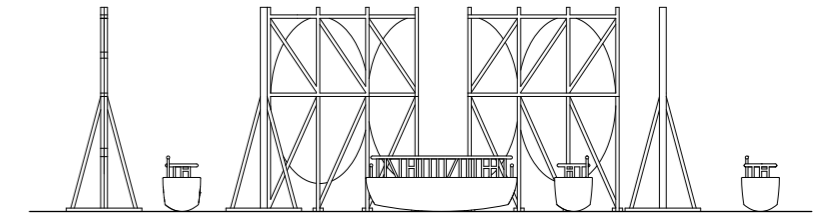
PLAN 1:400



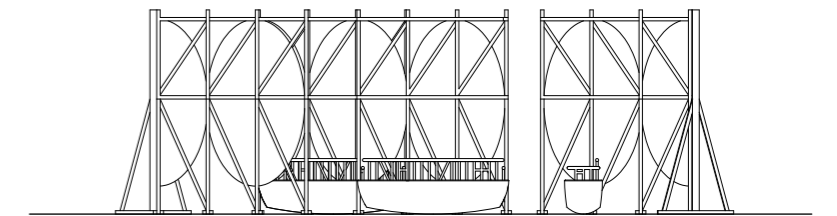
Plan 1:100



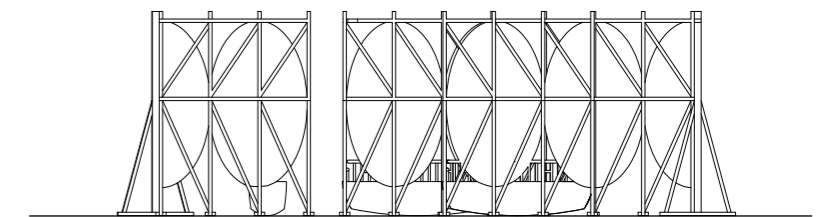
Elevation A 1:100



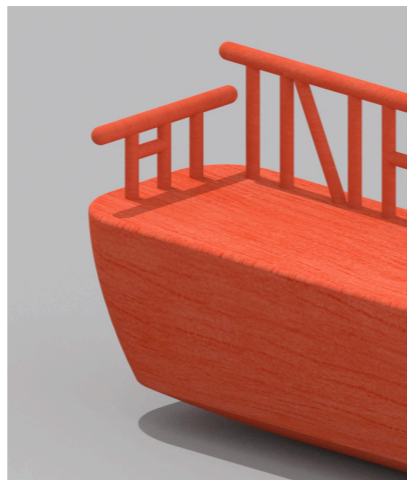
Sektion A-A 1:100



Elevation B 1:100



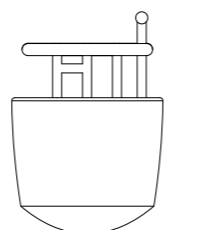
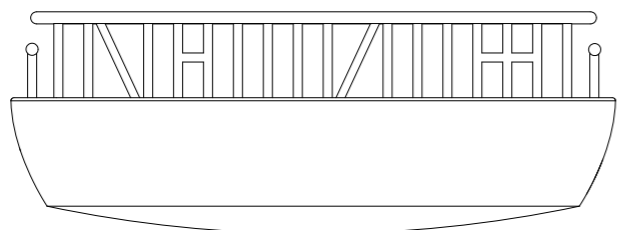
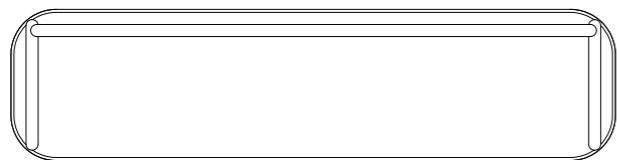
Elevation D 1:100



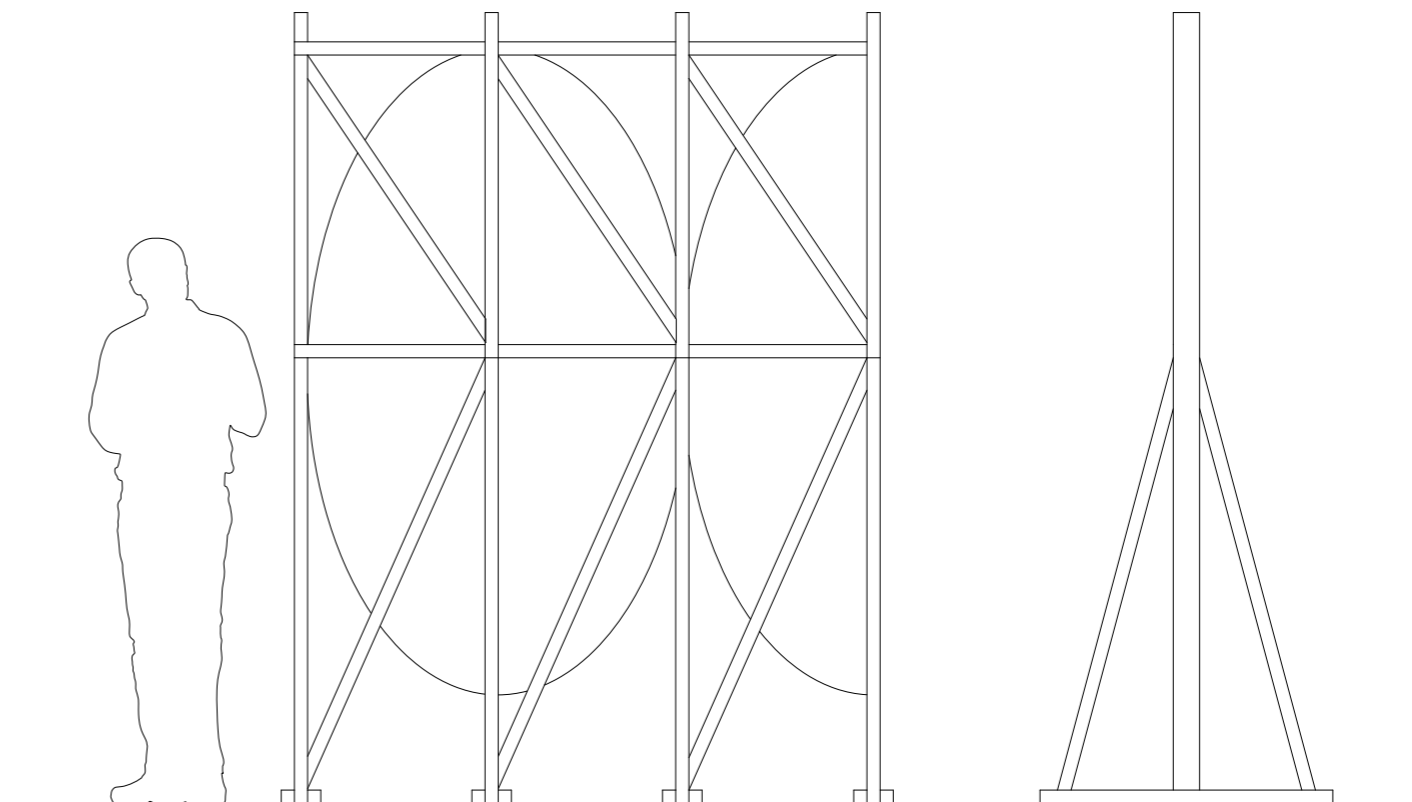
**Bänken** symboliserar dåtidens, nutiden och framtidens vikt av att samspela med varandra.

Den röda färgen drar ögonen till sig och dess oformella form bjuder in till fortsatt utforskande.

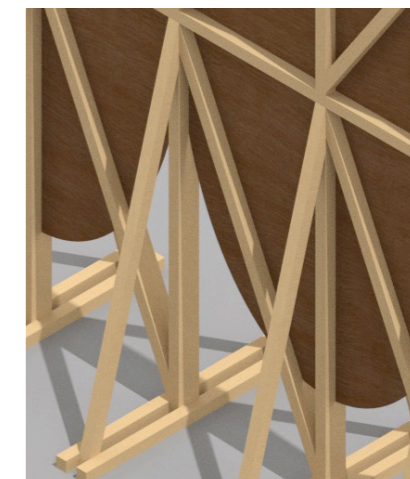
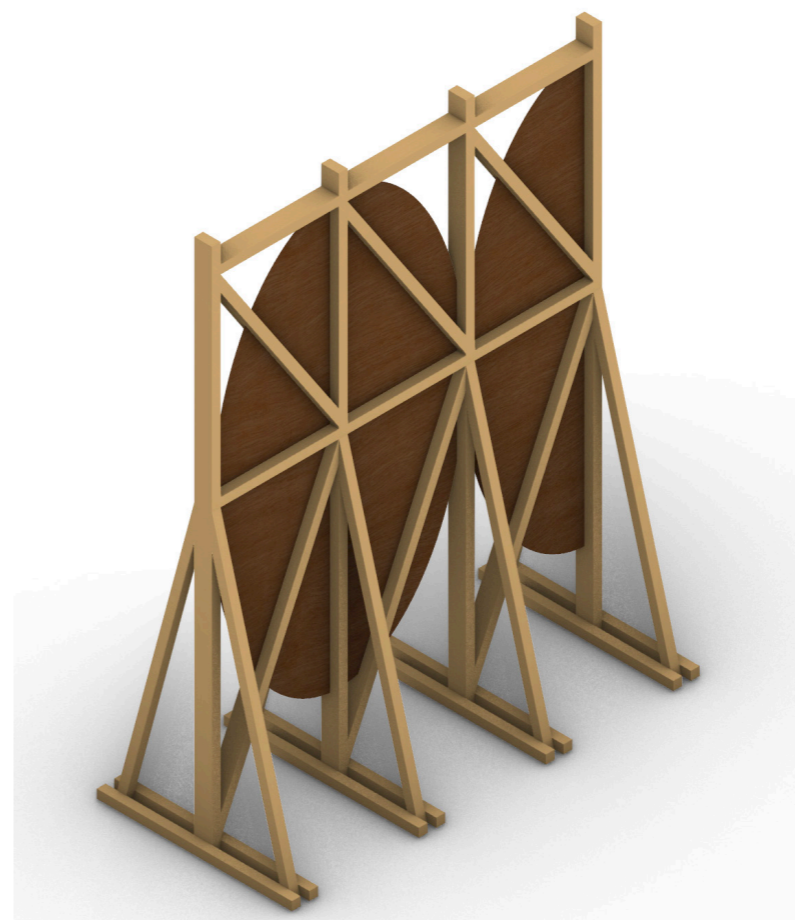
Formen fräses ut i KLT m.h.a CNC-fräs, vilket ger bänkens dess tyngd och stabilitet som motverkar att tippa över. karmarna av rundstavar av trä kontrasterar med en nättare och lekfull uppsyn.



Bänk 1:25



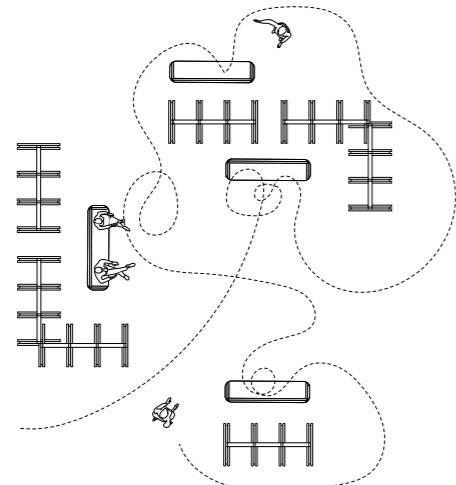
Skiljevägg 1:25



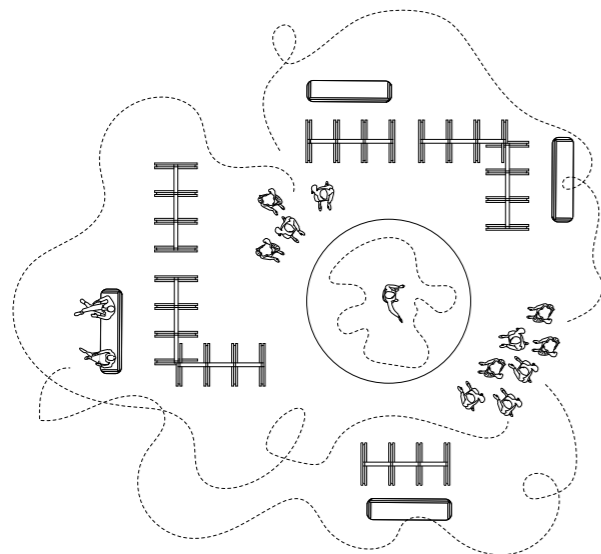
**Skiljeväggarna** drar inspiration från hedmanska gårdens korsvirke, både genom mönster, material och byggnadsteknik.

Skiljeväggarna består av strukturella regler med träskivor emellan som tillåter en viss avskildhet i det offentliga rummet. Väggarna betsas och monteras innan samt sammankopplas i innergården.

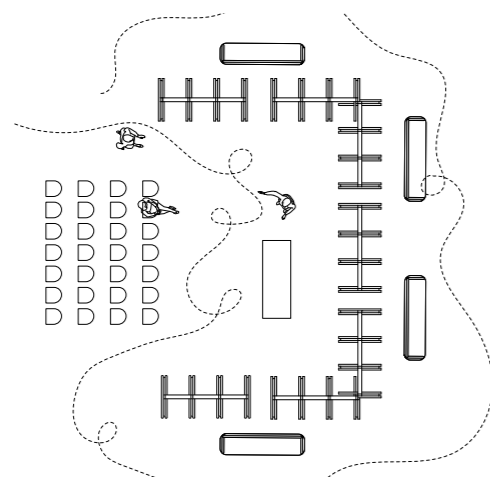
Möjlighet för ommöblering



locka lust och nyfikenhet



Mindre uppträdanden



Större sammanhang



Skiljeväggarna möjliggör mer avskilda utrymmen i innergården tillåter aktivitet runtom



När mörkret faller på kan lampor lysa upp skiljeväggarna



När utställningen är avslutad kan bänkarna och skiljeväggarna ställas ut i andra offentliga rum

# Nelly Axelsson

## Kontakt

**E-mail** Nellyveaxelsson@gmail.com  
**Telefon** + 46 (0) 70 687 60 51  
**Linked in** www.linkedin.com/in/nelly-axelsson-arkitekt

## Utbildning

**Chalmers Tekniska Högskola** 2021.09 - 2023.06  
- Masterexamen inom Arkitektur och hållbarhet

**Umeå Arkitektthögskola**  
- Konstnärlig kandidatexamen i Arkitektur 2018.09 - 2021.06

**Umeå universitet**  
- Statsvetenskap A, 2018.01 - 2018.06

**Umeå Konstskola**  
- Konstnärlig utbildning 2016.08 - 2017.06

## Kurser

**Produktutveckling och entreprenörskap** 2023.06 -  
- Expression, Umeå universitet

**Trädgårdar i vård** 2023.08 - 2024.01  
- SLU, Alnarp

**Färglära** 2023.08 - 2024.01  
- Borås universitet

## Arbetserfarenhet

**Studio Famn** 2024.01 -  
- Enskild firma

**Grafisk design** 2024.09 - 2024.10  
- Skuggteatern, Umeå universitet , Vårsta diakoni

## Engagemang

**Ordförande för Sektionstyrelse** 2019.09 - 2020.06  
- Umeå universitet

**Ordförande för mottagningskommittén** 2019  
- Umeå universitet