

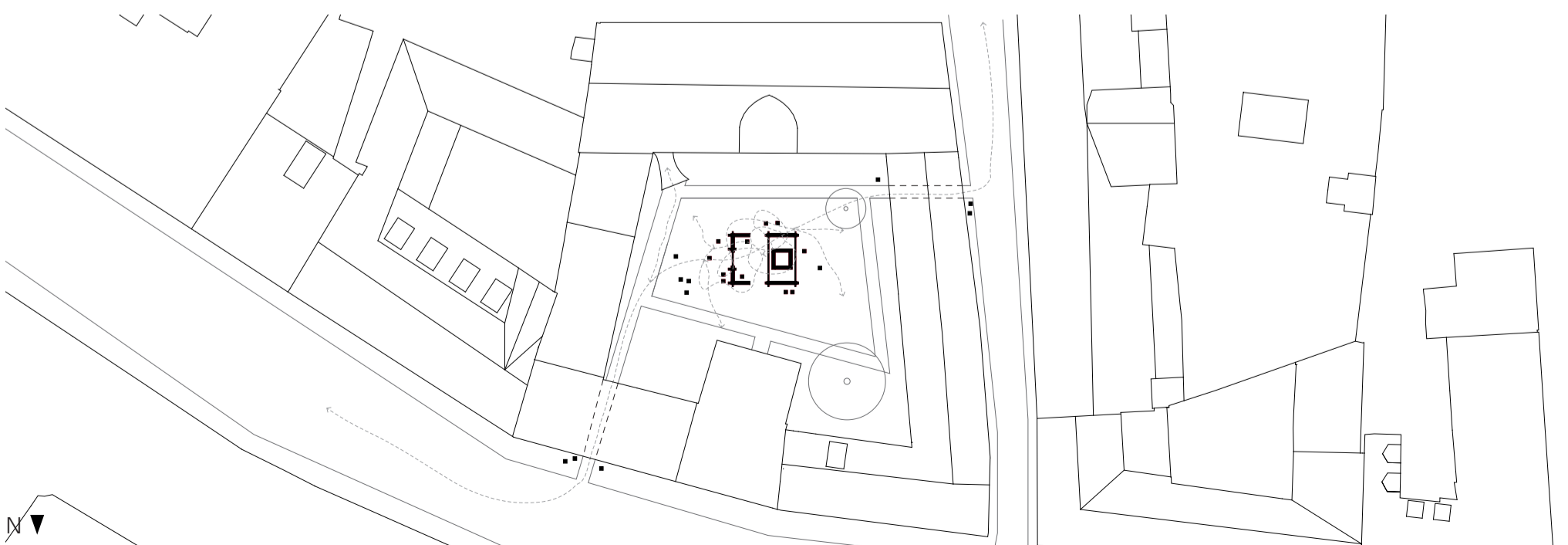
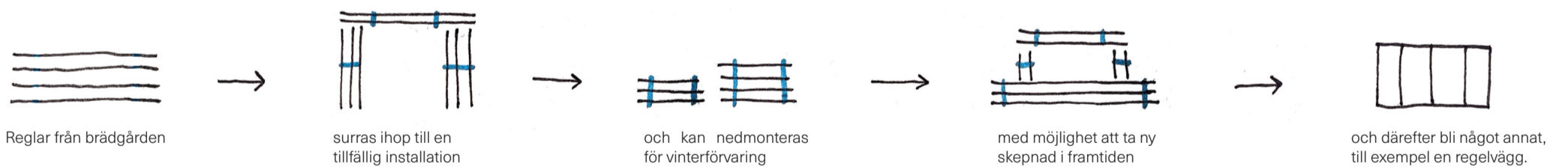


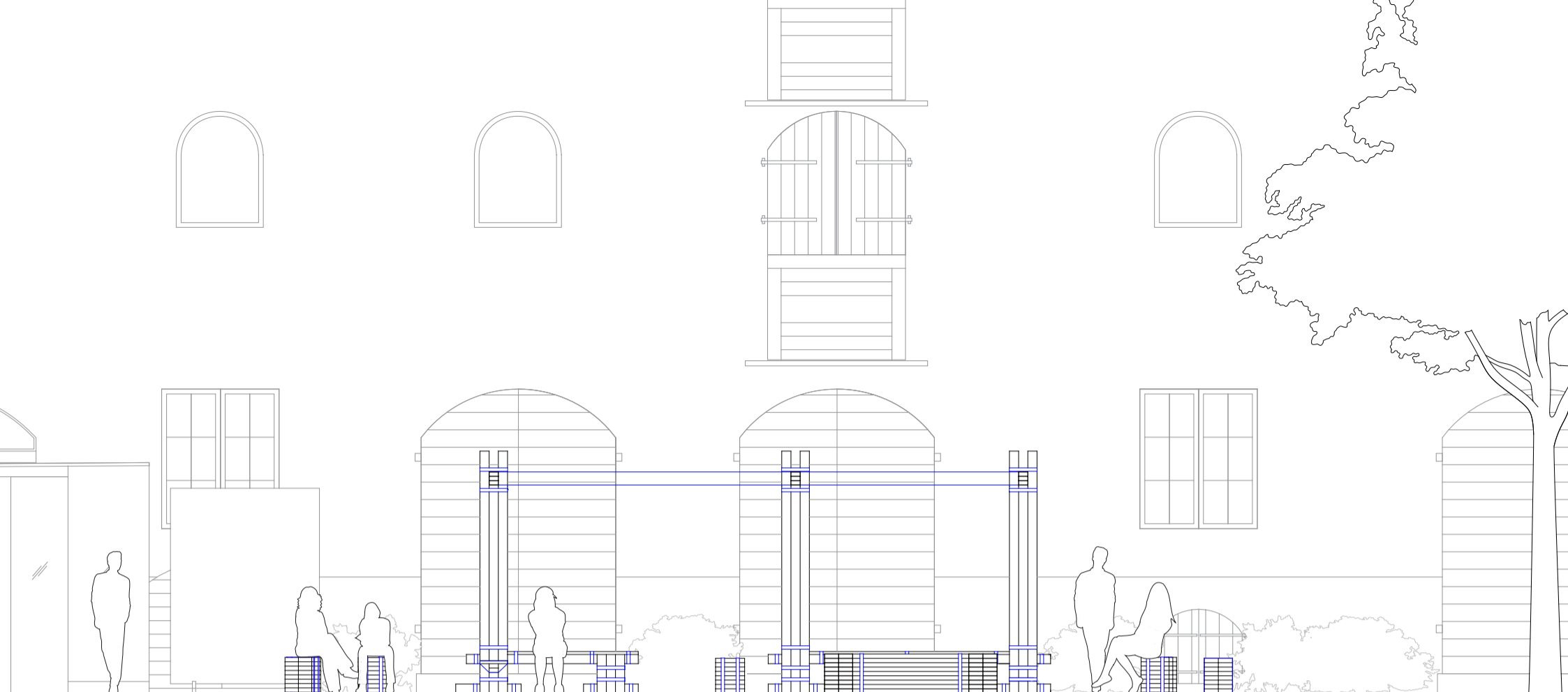
REM OCH REGEL

En spänd installation på Hedmanska gården

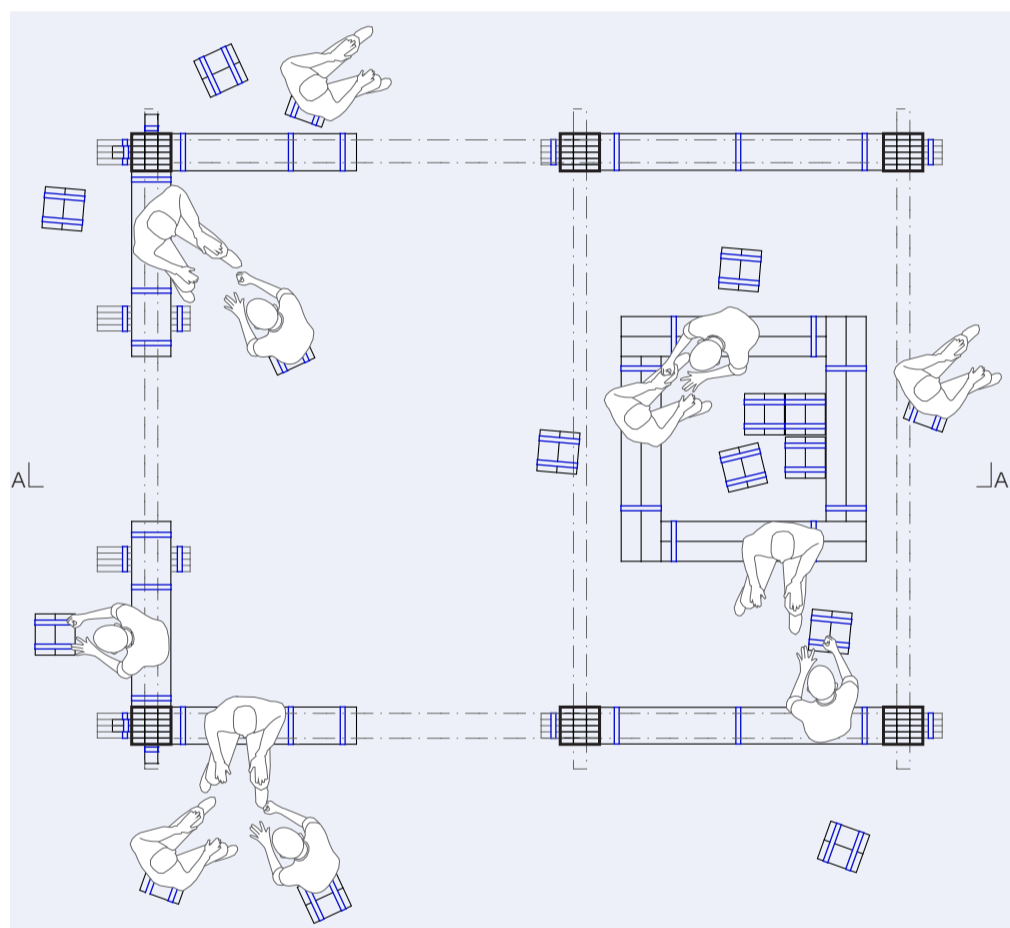
Rem och regel är en robust rumslig installation som utgår från cirkulära metoder i sammanfogandet av material. Genom att endast surra ihop regler och därmed inte göra några ingrepp eller modifieringar utöver kapning, behåller materialet sin flexibilitet och kan enkelt omvandlas till något annat. Hedmanska gården har en lång historia av att hantera varor och gods. Platsen har varit en anhalt på vägen för produkter innan de når sitt slutgiltiga användande. Inspirerad av denna historiska aspekt samt nutida utmaningar undersöker installationen idén om att låta komponenter skapa tillfälliga kompositioner som sedan kan omvandlas till något annat. I rådande byggklimat vet vi om problematiken kring

att producera nytt, men sällan utmanas byggnormer i våra offentliga rum. Med en blick på staden och dess mellanrum som ständigt föränderliga ligger det en poäng i att skapa installationer som är flexibla och enkla att anpassa efter nya omständigheter. Det kan innebära att installationen organiseras om på samma plats eller att komponenterna lever vidare i helt ny form någon annan stans. Kan vi ge våra resurser nytt liv den dag vi har tröttnat på dom? Ett perspektivskifte är både nödvändigt men öppnar också upp för nya idéer och tankar för hur vi kan berika våra platser i staden.



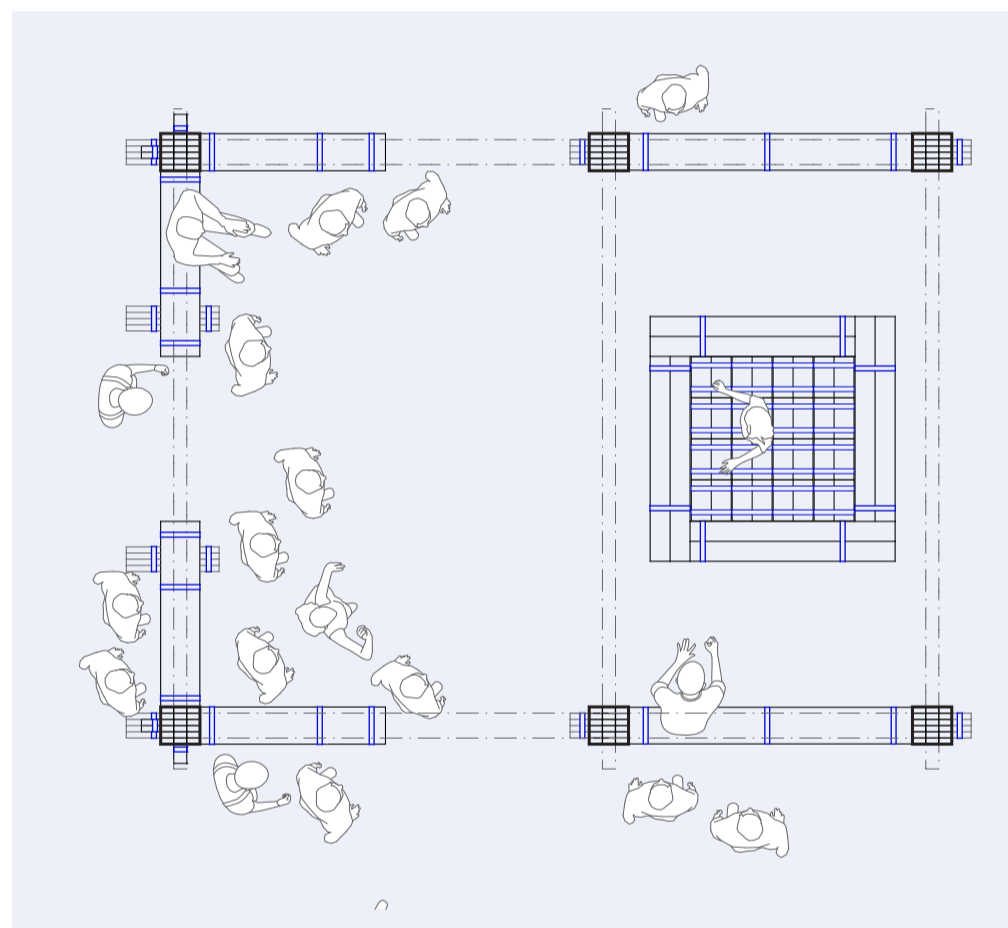


SEKTION A-A 1:50

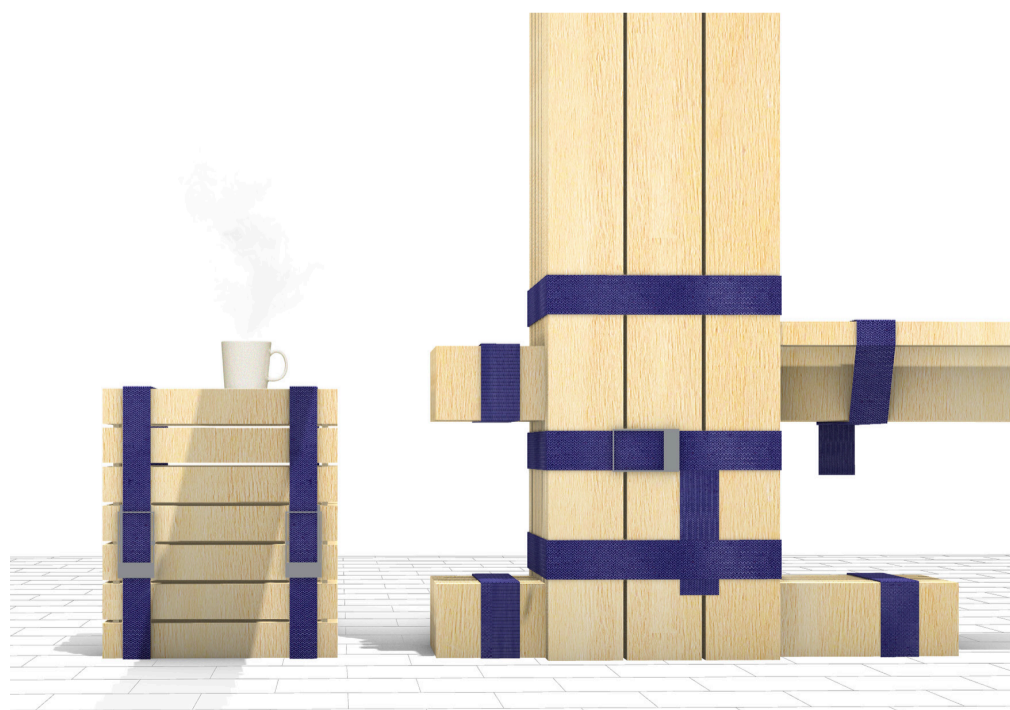


PLAN 1:50 / ANVÄNDNING ÖVER TID

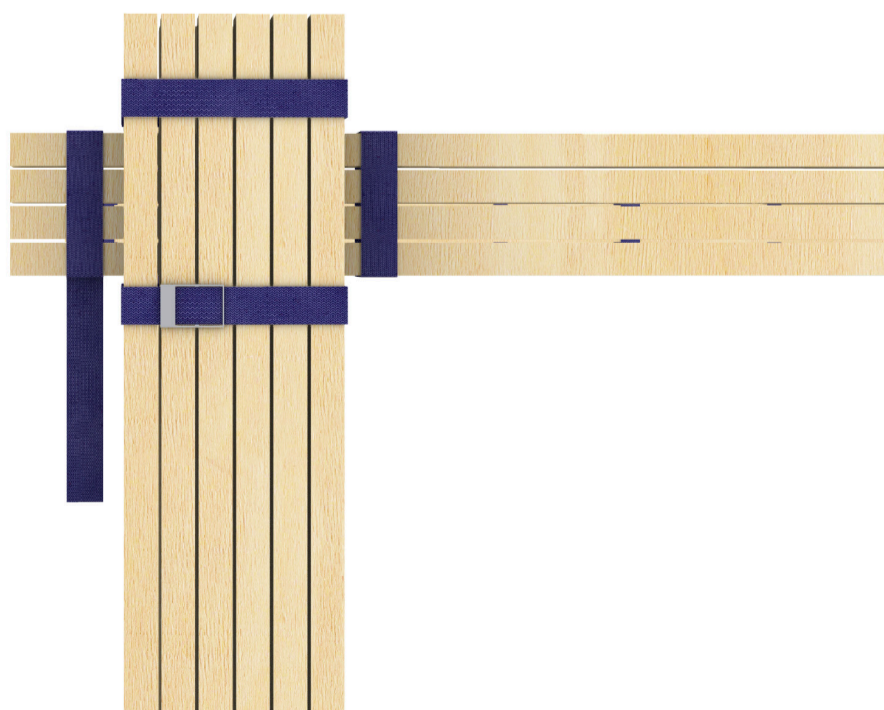
Installationen skapar ett tydligt rum i mitten av gården. Genom att erbjuda sittplatser, både fasta och flexibla, kan strukturen nyttjas i flera riktningar och skapa olika sociala ytor.



Vid behov kan pallarna samlas i mitten och bilda en scen. Det skapar möjlighet för olika typer av evenemang såsom samtal, föreläsningar och framträdanden.



DETALJ Möte mark



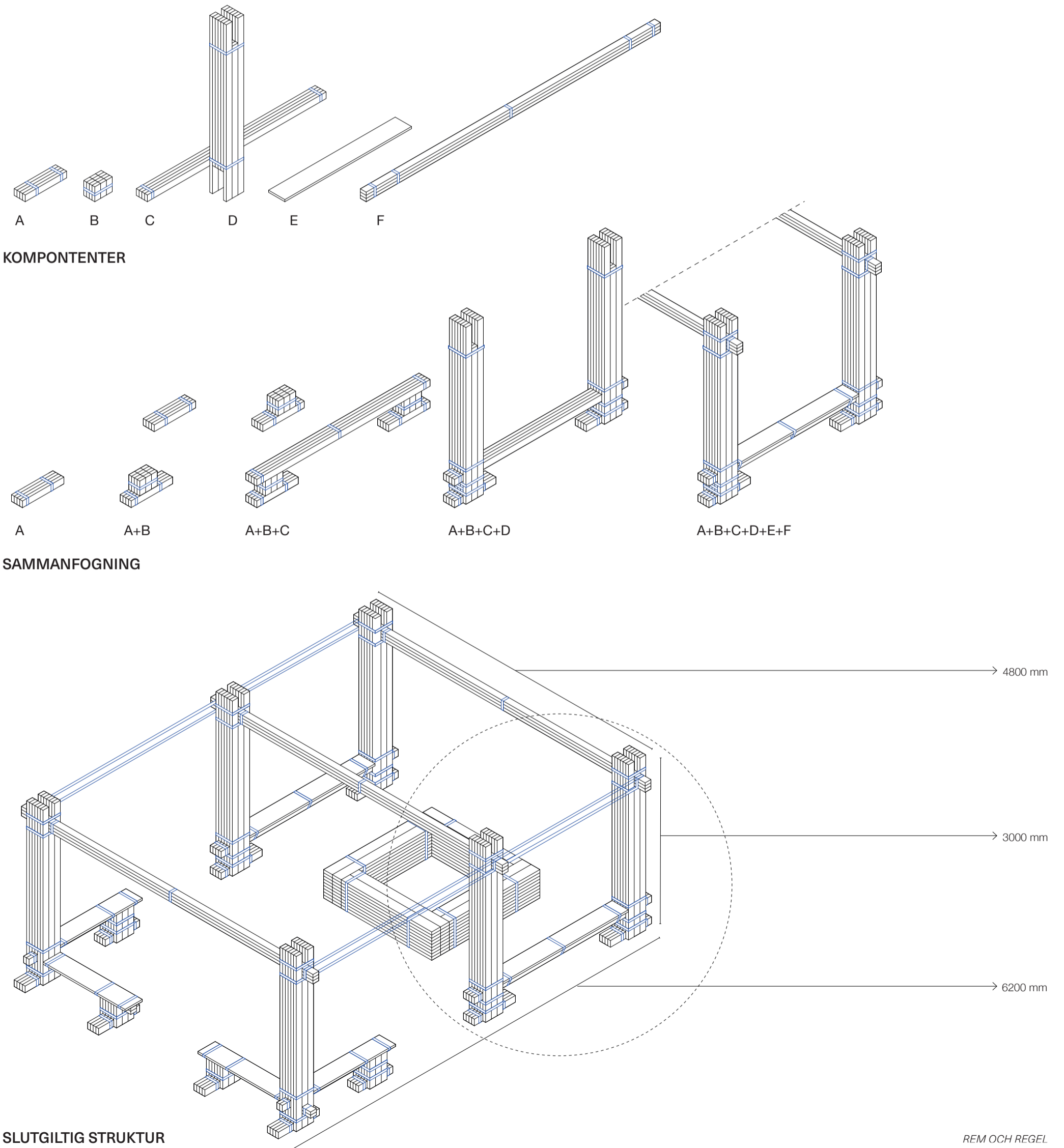
DETALJ Möte himmel



RECEPT FÖR KONCEPT

I och med gårdens historiska funktioner har byggnaderna fått ett språk där strukturen är synligt. Det blev en utgångspunkt i sammansättningen av den nya installationen: en läsbar och tydlig konstruktion som samtidigt prövar och utmanar konventionella byggmetoder.

Konstruktionen består av reglar och spännrem. Nedan redogörs ett recept över en del av installationen. Övriga delar följer samma principer men med andra mått.



DELTAGARE

LUKAS HAMMARSKIÖLD

0762409936
lukas.hld@live.se

Östervärnsgatan 6B
212 18 Malmö

Erfarenhet:
Master i arkitektur, LTH 2017-2023

VERONICA LARSSON

0706563221
veronicalarsson1@hotmail.com

Östervärnsgatan 6B
212 18 Malmö

Erfarenhet:
Master i arkitektur, LTH 2017-2024